

PIANA di VIGEZZO

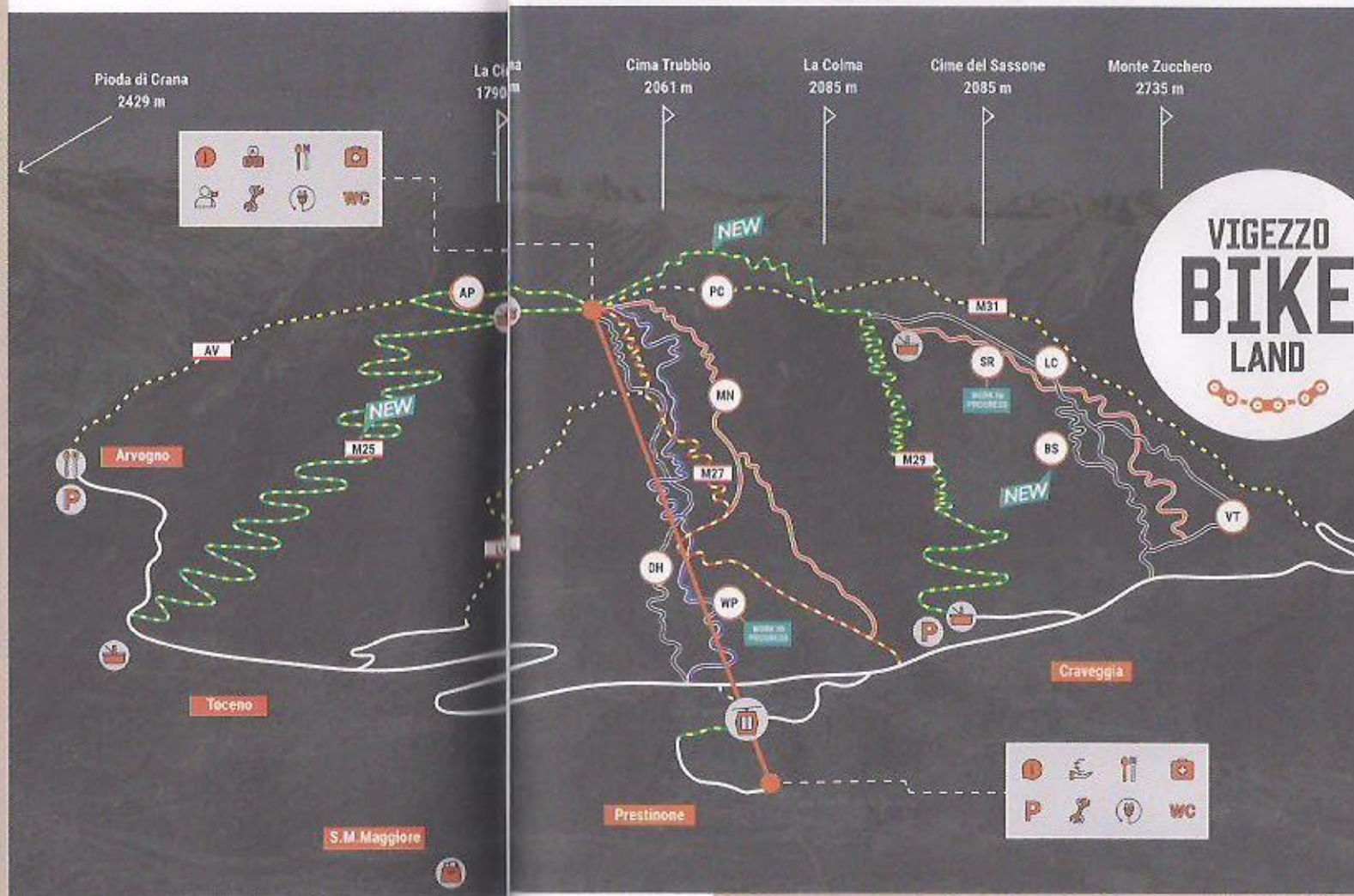
• LEGENDA / LEGEND •

SERVIZI SERVICES

- | | | | |
|--|--------------------------------|--|-------------------------------------|
| | Info Point | | Primo soccorso
First Aid |
| | Parcheggio
Parking | | Area Picnic
Picnic Area |
| | Noleggio
Rental | | Ricarica E-Bike
E-Bike Charging |
| | Assistenza
Assistance | | Area principianti
Beginners Area |
| | Ristorante
Restaurant | | Scuola MTB
School MTB |
| | Bici Downhill
Downhill Bike | | Manutenzione
Maintenance |
| | E-Bike | | Trekking |
| | Mountain Bike | | Up Hill Bike |
| | Shop | | |

DIFFICOLTÀ PERCORSI BIKE TRAILS DIFFICULTY

- All-Mountain
Principiante / Beginners
- All-Mountain
Facile / Easy
- All-Mountain
Intermedio / Intermediate
- All-Mountain
Difficile / Expert
- Sentiero Facile
Easy Trail
- Sentiero Intermedio
Intermediate Trail
- Sentiero Difficile
Expert Trail



VIGEZZO BIKE LAND

DH / ENDURO

DH "La DH"
Difficile - Expert

WP "Woodpecker"
Facile - Easy

LC "La Colma"
Difficile - Expert

SR "Smoothroths"
Intermedio - Intermediate

VT "Vietcong"
Difficile - Expert

BS "Black Snake"
Difficile - Expert

ALL MOUNTAIN

PC "Piana - Colma" trail
Facile - Easy

AP "Anello Piana" trail
Principiante - Beginners

MN "Montenero" trail
Intermedio - Intermediate

AV "Arvegno" trail
Difficile - Expert

LV "Lavenca" trail
Difficile - Expert

M31 "Alpe Marco" trail
Difficile - Expert

M27 "Piana - Vocogno" dirt road
Intermedio - Intermediate

M29 "Colma di Craveggia" dirt road
Principiante - Beginners

M25 "Colma di Toceno" dirt road
Principiante - Beginner

Piana Bike Area

Downhill / Enduro

DH



Trail **molto tecnico** e a tratti anche molto veloce con drop artificiali o naturali e qualche gap di medio/grandi dimensioni, **adatto ai più esperti** o per chi è in cerca di un trail per mettere alla prova le proprie abilità di guida.

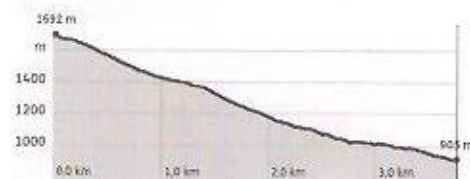
È un già noto tracciato di downhill che ha ospitato i campionati regionali assoluti nel 2008.

A **very technical** trail with some very fast sections, artificial and natural drop and some medium/bigger gaps. The trail is **suitable for skilled bikers** but also to someone who looks for a challenging trail that can prove their driving skills.

It is an old downhill trail that hosted the Regional championship in 2008.

Livello difficoltà	Difficile
Lunghezza	3,8 km
Dislivello positivo	3 m
Dislivello negativo	789 m

Level	Exp
Length	3.8 km
Positive gradient	3
Negative gradient	789



Woodpecker

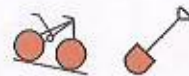
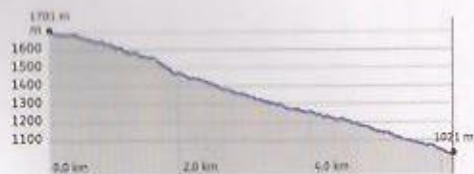


Flow trail dalla Piana di Vigizzo a Vocogno per una discesa totale di **circa 8 km di puro divertimento**, attualmente è in fase di realizzazione con l'obiettivo di apertura entro la stagione estiva 2022. Stay tuned!

Flow trail from Piana di Vigizzo to Vocogno; **an 8 km line of pure fun**. Currently, it is a work in progress project with the goal of opening within the 2022 summer season. Stay tuned!

Livello difficoltà	Facile
Lunghezza	6,2 km
Dislivello negativo	681 m

Level	Easy
Length	6.2 km
Negative gradient	681 m



WORK IN PROGRESS



Smooth Roots

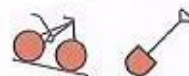
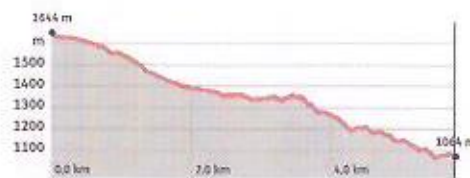


Trail Enduro con sponde e sezioni lavorate ed altre naturali, una discesa di circa 6 km su **lievi pendenze** e attraverso **boschi incantevoli, qualche rilancio e un tratto di circa 200 mt. pedalato**. Work in progress con l'obiettivo di apertura a sezioni entro la stagione 2022.

Enduro trail with many different sections and type of terrain, from artificial sections to the pure natural. A 6 km line on **slight slopes** through **stunning woods**, and **sections to pedal**. Still a work in progress with the goal of opening partially within the 2022 summer season.

Livello difficoltà	Intermedio
Lunghezza	5,8 km
Dislivello negativo	581 m

Level	Intermedia
Length	5.8 km
Negative gradient	581 m



WORK IN PROGRESS



La Colma

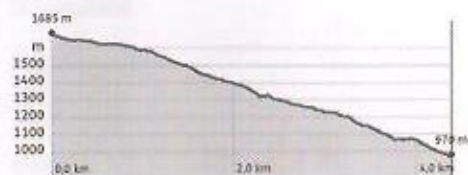


Single track tecnico con molti passaggi su roccia e radici anche in contropendenza, piccoli salti artificiali e natural drop. **5 km di pura adrenalina** e divertimento dalla Colma di Craveggia al Comune di Craveggia.

Technical single track with lots of rocky lines or roots lines and off-camber corners; small artificial bumps and natural drops. **5 km of pure adrenaline** and fun from Colma di Craveggia to Comune di Craveggia.

Livello difficoltà	Difficile
Lunghezza	4,4 km
Dislivello positivo	27 m
Dislivello negativo	741 m

Level	Expert
Length	4.4 km
Positive gradient	27 m
Negative gradient	741 m



Vietcong

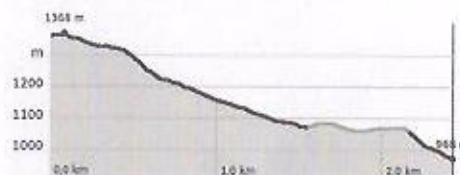


Il trail più "wild" della Piana di Vigizzo. Una variante del trail "La Colma" ma con alcuni brevi passaggi di maggiore difficoltà e attraversa delle tratte boschive molto caratteristiche. Unito a "La Colma" completa il trail più lungo in discesa dalla Piana di Vigizzo.

Alternative line of "La Colma" trail, with some short passages of higher difficulty. It goes through very characteristic woods and it is the "wildest" trail of the Piana di Vigizzo area.

Livello difficoltà	Difficile
Lunghezza	2,4 km
Dislivello positivo	6 m
Dislivello negativo	399 m

Level	Expert
Length	2.4 km
Positive gradient	6 m
Negative gradient	399 m



Black Snake



Variante sulla discesa del trail "La Colma", serie di tornanti su **pendenze abbastanza elevate, curve spondate e terreno scorrevole**, ultimo tratto pedalabile per rientrare sulla traccia del trail "La Colma".

Livello difficoltà	Difficile
Lunghezza	1 km
Dislivello negativo	100 m

Variant of "La Colma" trail, **a series of pretty steep and tight turns on a smoother terrain**. Short last section to pedal that reconnects to "La Colma" trail.

Level	Expert
Length	1 km
Negative gradient	100 m

